

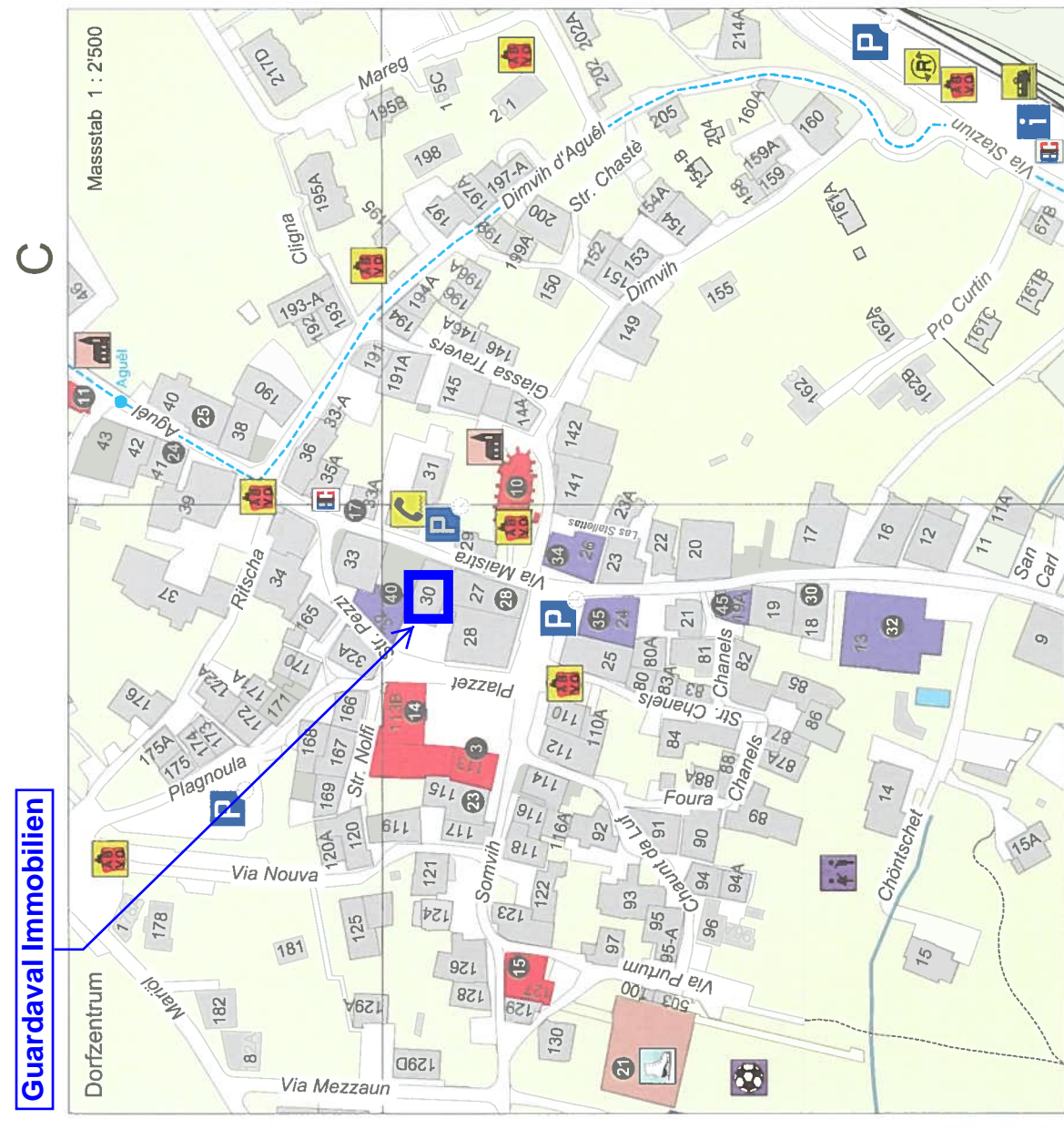
- Verzeichnis nummerierter Gebäude und Anlagen**
- |                              |                  |
|------------------------------|------------------|
| <b>Winter:</b>               | <b>Sommer:</b>   |
| 1 Arztpraxis                 | 32 Fussballplatz |
| 2 Zahnarzt                   | 33 Golfplatz     |
| 3 Langlaufzentrum            | 34 Spielplatz    |
| 4 Skilift                    | 35 Inlinestrecke |
| 5 Sessellift                 | 36 Schiessstand  |
| 6 Lehrpfad San Batrumieü     | 37 Feuerstelle   |
| 7 Aussichtspunkt             |                  |
| 8 Buslinien mit Haltestellen |                  |
| 9 Vitaparours                |                  |
- Öffentlich, Infrastruktur**
- |                                |                          |                        |                                       |
|--------------------------------|--------------------------|------------------------|---------------------------------------|
| 10 Kirche                      | 11 Hotel und Restaurants | 12 Öffentliche Gebäude | 13 Wohn- Ökonomie- und übrige Gebäude |
| 14 Kombisammelstelle           | 15 Kehrtrahnsammelstelle | 16 Grünabfall          |                                       |
| 17 Parkplatz gebührenpflichtig | 18 Information           | 19 Toilette            |                                       |
| 18 Rhätische Bahn              | 19 Telefonkabine         | 20 Bank / Bankomat     |                                       |
- Hotels, Restaurants und Unterkünfte**
- |                                      |    |
|--------------------------------------|----|
| 31 Hotel und Restaurant Castelli     | A5 |
| 32 Hotel und Restaurant Engiadina    | B3 |
| 33 Restaurant Chamanna               | C3 |
| 34 Gästehaus und Restaurant Convict  | C4 |
| 35 Hotel Allegra                     | B3 |
| 36 Hotel und Restaurant Crusch Alva  | B3 |
| 37 Hotel, Restaurant und Café Klarer | B3 |
| 38 Restaurant Dorta                  | C4 |
| 39 Restaurant Pizet (nur im Winter)  | A4 |
| 40 Restaurant Purum (nur im Winter)  | B3 |
| 41 Restaurant Center Sur En          | D5 |
| 42 Restaurant Pizzeria Walther       | B3 |
| 43 Pizzeria Lupo                     | C4 |
| 44 Bistrot Zalino                    | C4 |
| 45 Ferienlager Rocca & Holz          | B3 |
| 46 Ferienlager Sonder                | B3 |

# ZUOZ

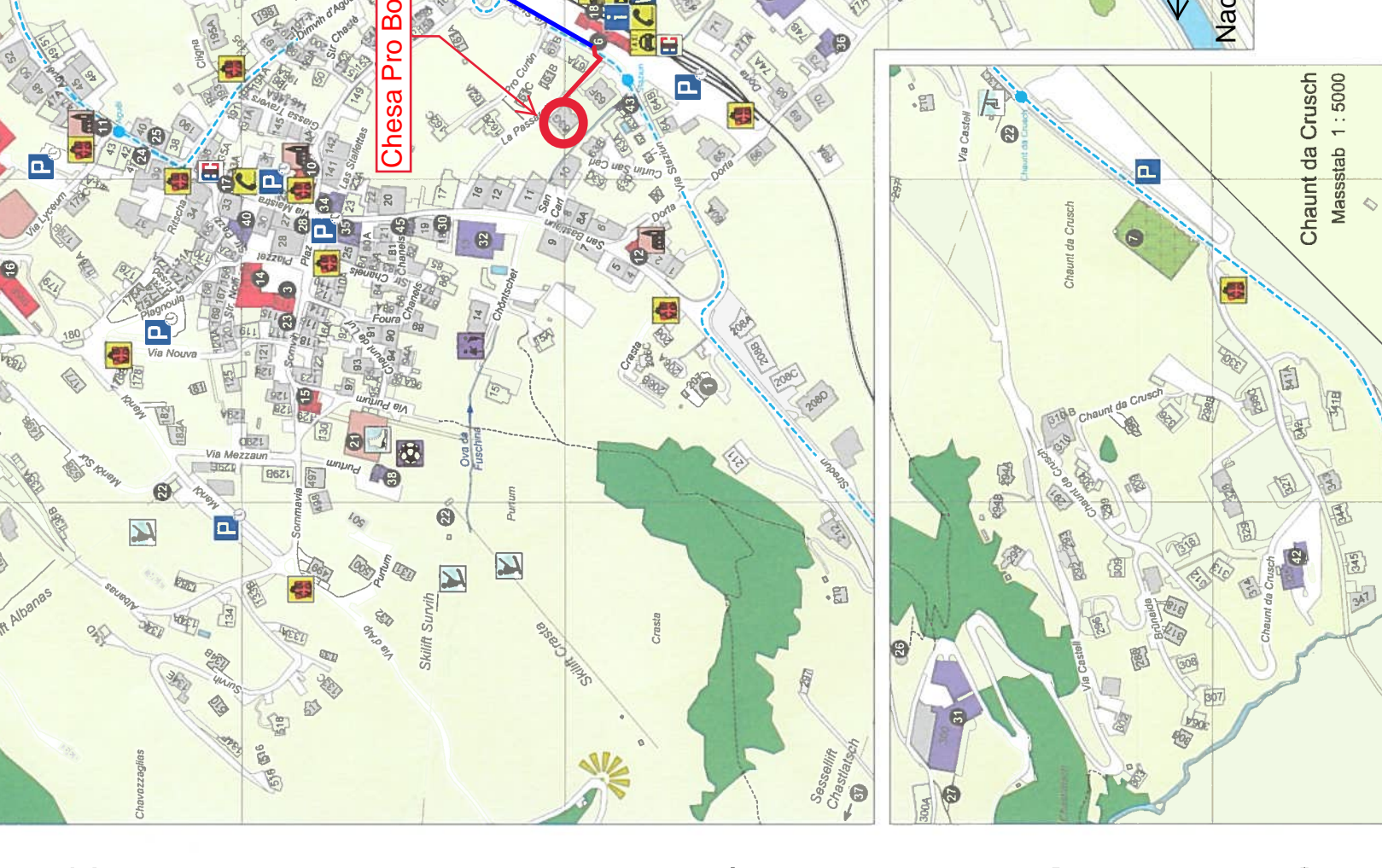
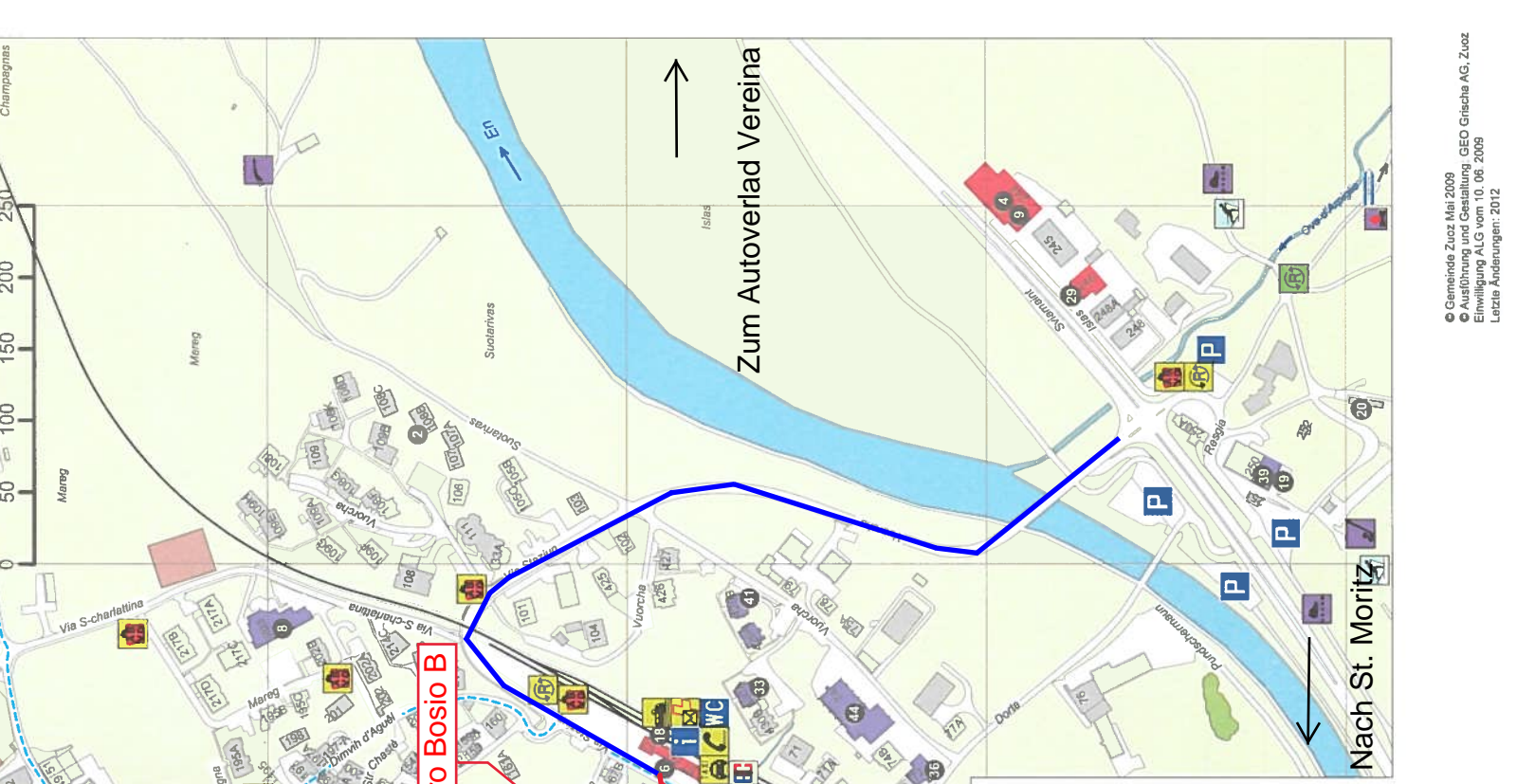
Zuoz Tourist Information  
Via Staziun 67  
CH - 7524 Zuoz  
T +41 81 854 15 10  
F +41 81 854 33 34  
zuoz@estm.ch  
www.engadin.stmoritz.ch/zuoz



- Öffentlich, Infrastruktur**
- |                                |                          |                        |                                       |
|--------------------------------|--------------------------|------------------------|---------------------------------------|
| 10 Kirche                      | 11 Hotel und Restaurants | 12 Öffentliche Gebäude | 13 Wohn- Ökonomie- und übrige Gebäude |
| 14 Kombisammelstelle           | 15 Kehrtrahnsammelstelle | 16 Grünabfall          |                                       |
| 17 Parkplatz gebührenpflichtig | 18 Information           | 19 Toilette            |                                       |
| 18 Rhätische Bahn              | 19 Telefonkabine         | 20 Bank / Bankomat     |                                       |
- Sport, Freizeit und Kultur**
- |               |                                |                                   |                    |                         |                            |                    |                        |                       |                              |                       |                 |                      |               |
|---------------|--------------------------------|-----------------------------------|--------------------|-------------------------|----------------------------|--------------------|------------------------|-----------------------|------------------------------|-----------------------|-----------------|----------------------|---------------|
| 17 Bibliothek | 18 RhB - Bahnhof / Information | 19 Langlaufzentrum / Golfclubhaus | 20 Golfsekretariat | 21 Eisplatz, Sportplatz | 22 Skilift oder Sessellift | 23 Galerie Tschudi | 24 Galerie De Cardenas | 25 Galerie La Laterna | 26 Lichtobjekt James Turrell | 27 Felsenbad Kawamata | 28 Chesa Planta | 29 Caferama Badlatti | 30 Liesht Art |
|---------------|--------------------------------|-----------------------------------|--------------------|-------------------------|----------------------------|--------------------|------------------------|-----------------------|------------------------------|-----------------------|-----------------|----------------------|---------------|
- Schulen**
- |                         |    |
|-------------------------|----|
| 13 Lyceum Alpinum       | C1 |
| 14 Gemeindegemeinschaft | B3 |
| 15 Kindergarten         | B3 |
| 16 Oberstufe La Plaiv   | B2 |



- Verzeichnis nummerierter Gebäude und Anlagen**
- |                              |                  |
|------------------------------|------------------|
| <b>Winter:</b>               | <b>Sommer:</b>   |
| 1 Arztpraxis                 | 32 Fussballplatz |
| 2 Zahnarzt                   | 33 Golfplatz     |
| 3 Langlaufzentrum            | 34 Spielplatz    |
| 4 Skilift                    | 35 Inlinestrecke |
| 5 Sessellift                 | 36 Schiessstand  |
| 6 Lehrpfad San Batrumieü     | 37 Feuerstelle   |
| 7 Aussichtspunkt             |                  |
| 8 Buslinien mit Haltestellen |                  |
| 9 Vitaparours                |                  |
- Öffentlich, Infrastruktur**
- |                                |                          |                        |                                       |
|--------------------------------|--------------------------|------------------------|---------------------------------------|
| 10 Kirche                      | 11 Hotel und Restaurants | 12 Öffentliche Gebäude | 13 Wohn- Ökonomie- und übrige Gebäude |
| 14 Kombisammelstelle           | 15 Kehrtrahnsammelstelle | 16 Grünabfall          |                                       |
| 17 Parkplatz gebührenpflichtig | 18 Information           | 19 Toilette            |                                       |
| 18 Rhätische Bahn              | 19 Telefonkabine         | 20 Bank / Bankomat     |                                       |
- Hotels, Restaurants und Unterkünfte**
- |                                      |    |
|--------------------------------------|----|
| 31 Hotel und Restaurant Castelli     | A5 |
| 32 Hotel und Restaurant Engiadina    | B3 |
| 33 Restaurant Chamanna               | C3 |
| 34 Gästehaus und Restaurant Convict  | C4 |
| 35 Hotel Allegra                     | B3 |
| 36 Hotel und Restaurant Crusch Alva  | B3 |
| 37 Hotel, Restaurant und Café Klarer | B3 |
| 38 Restaurant Dorta                  | C4 |
| 39 Restaurant Pizet (nur im Winter)  | A4 |
| 40 Restaurant Purum (nur im Winter)  | B3 |
| 41 Restaurant Center Sur En          | D5 |
| 42 Restaurant Pizzeria Walther       | B3 |
| 43 Pizzeria Lupo                     | C4 |
| 44 Bistrot Zalino                    | C4 |
| 45 Ferienlager Rocca & Holz          | B3 |
| 46 Ferienlager Sonder                | B3 |



© Gemeinde Zuoz Mai 2009  
Ausarbeitung und Gestaltung: GEO Grischia AG, Zuoz  
Erweiterung ALG Mai 2009  
Letzte Änderungen: 2012